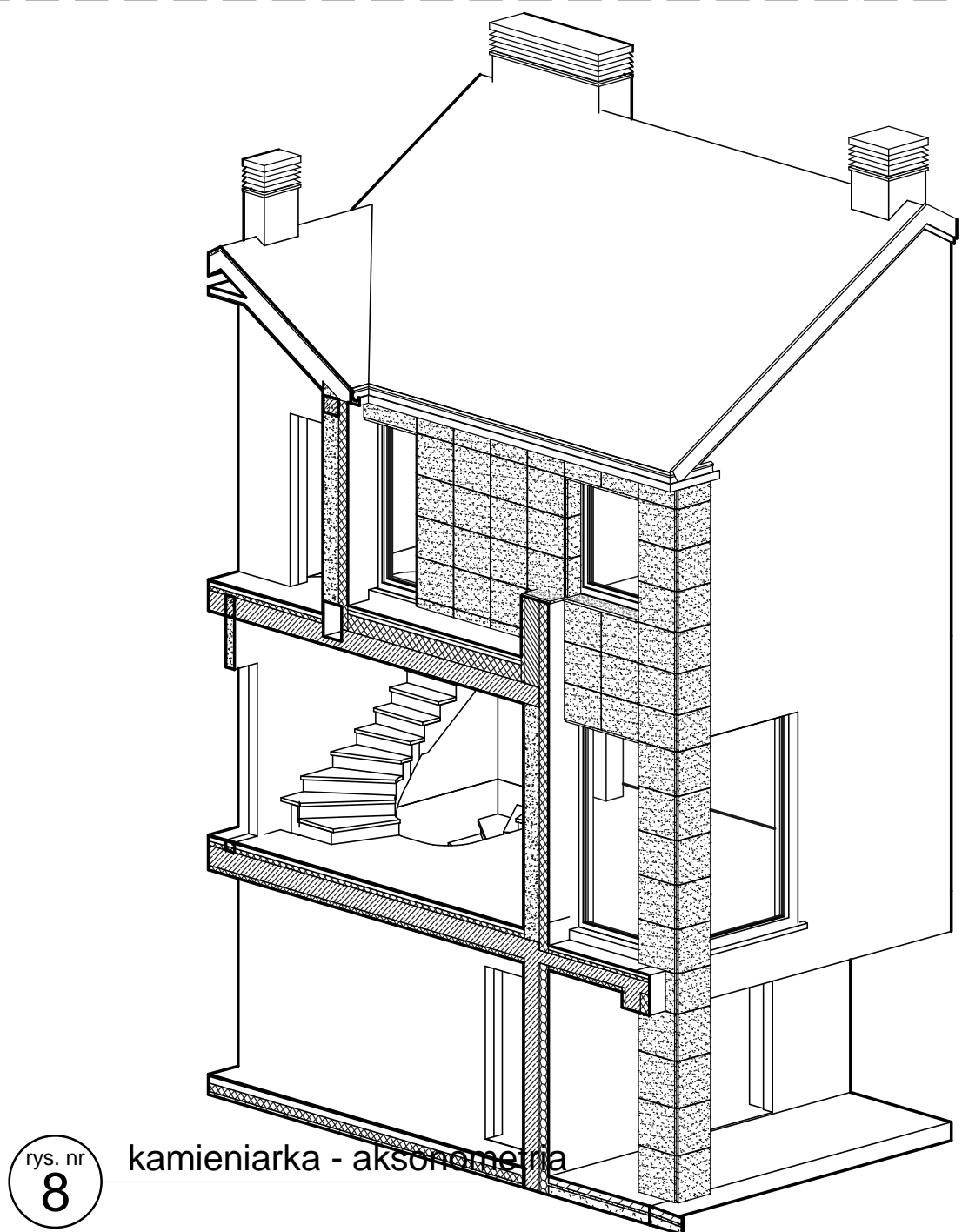
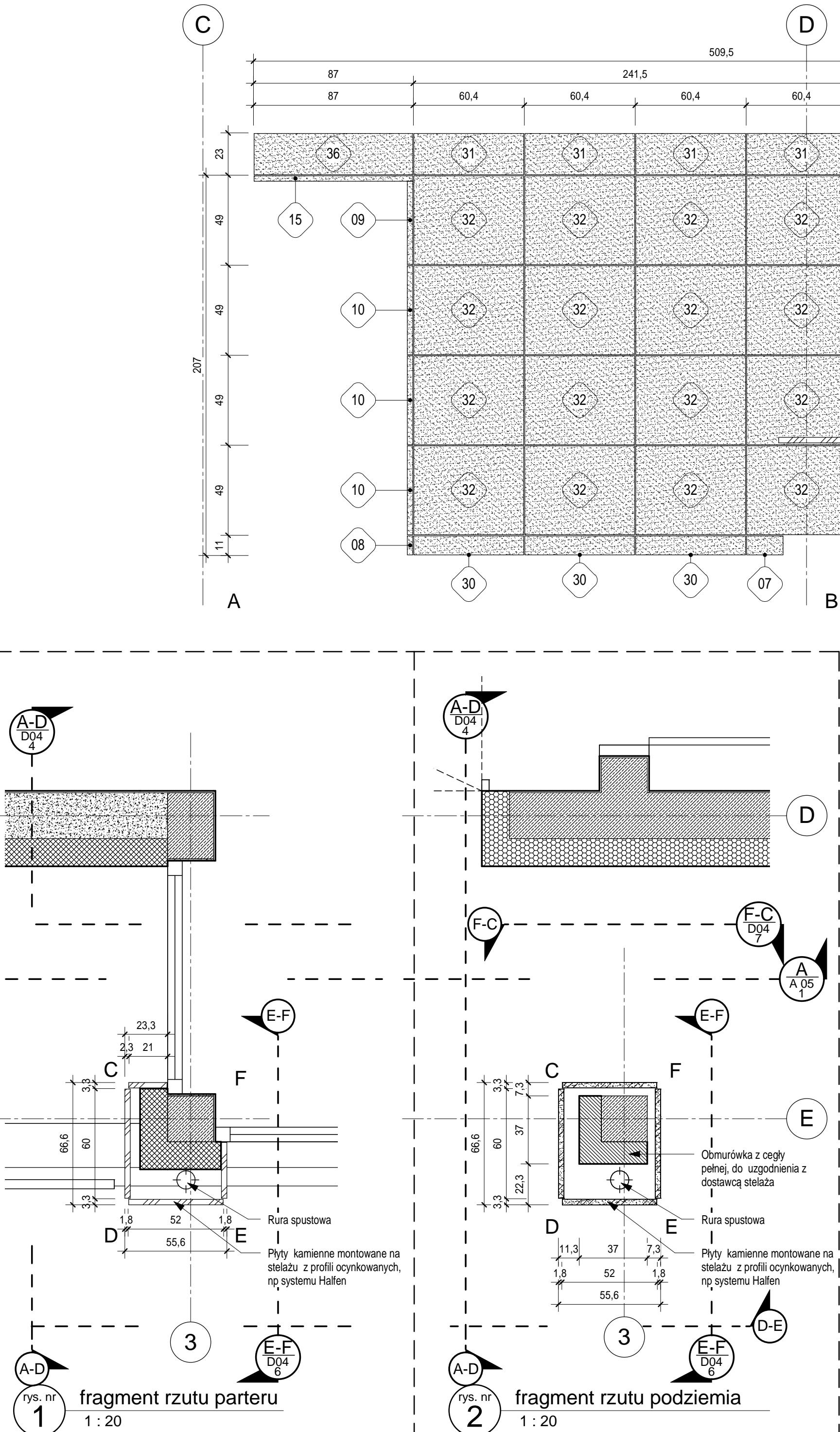


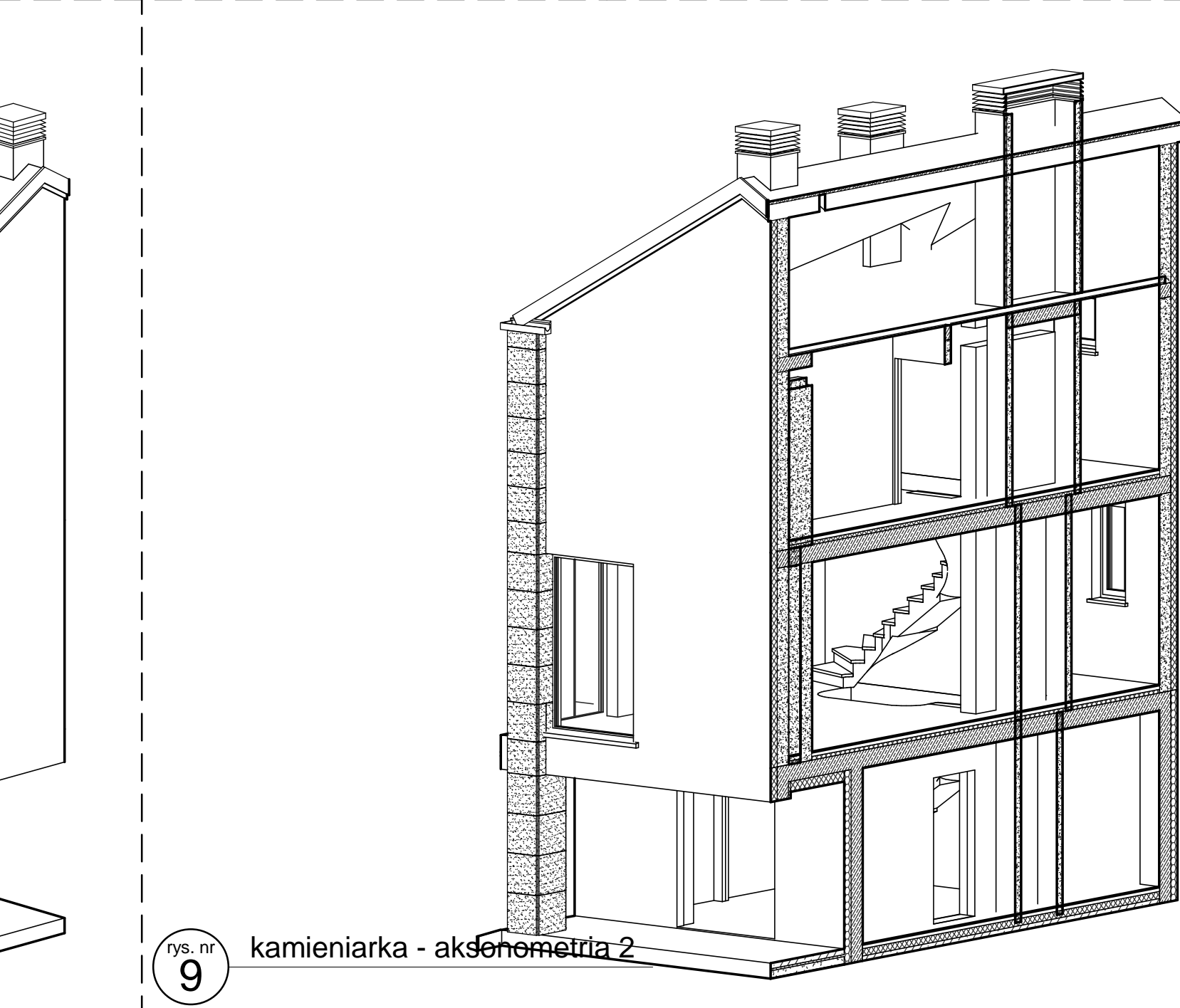
rys. nr 3
fragment rzutu poddasza
1 : 20



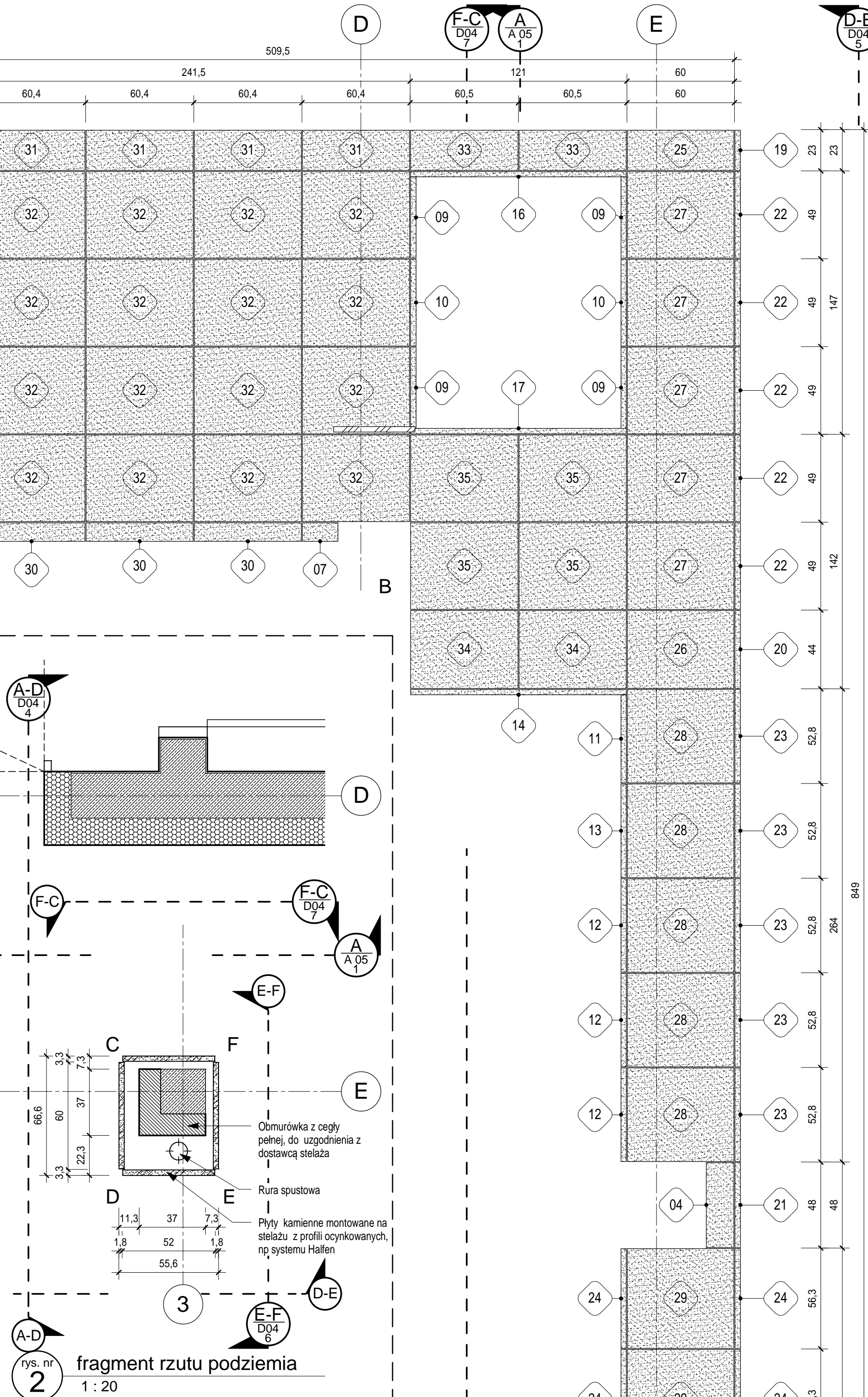
rys. nr 8
kamieniarka - aksonometria



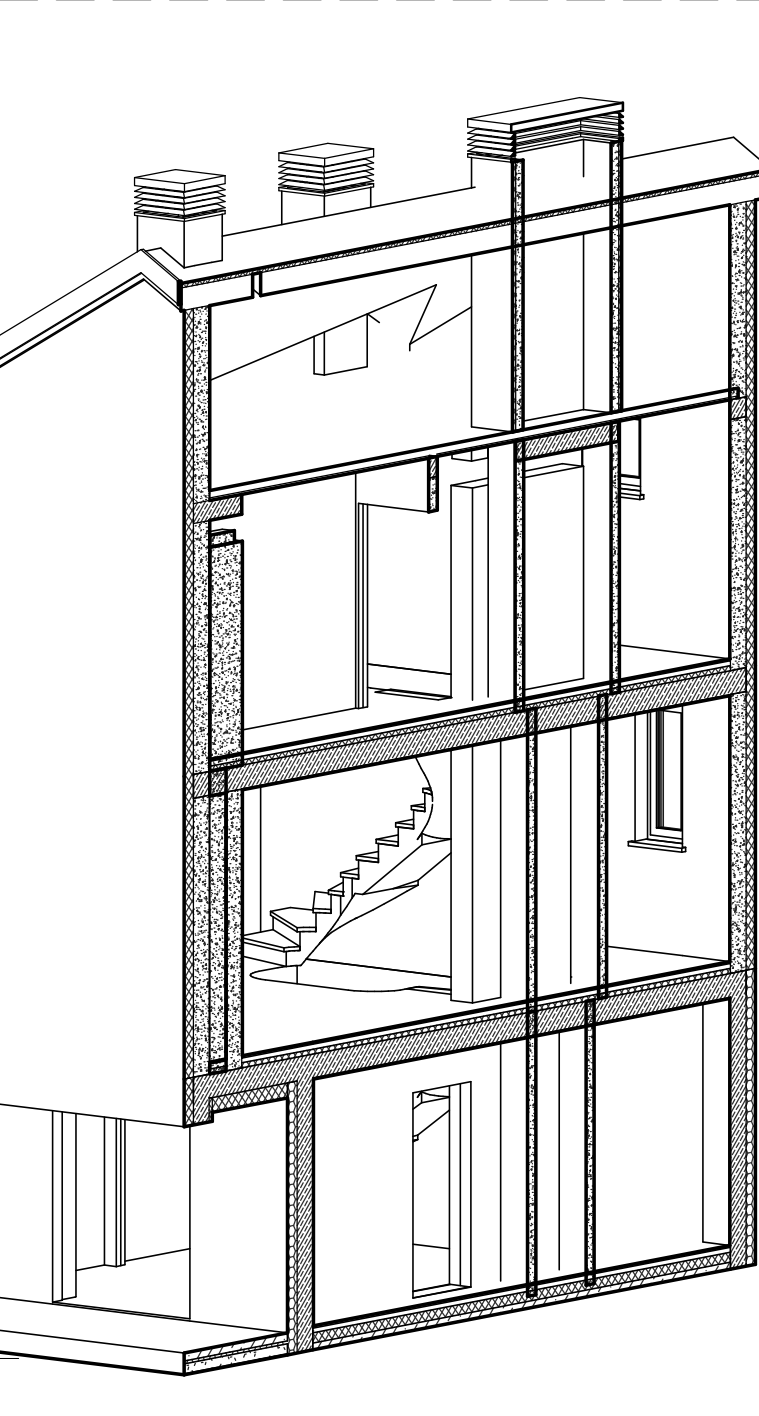
rys. nr 1
fragment rzutu parteru
1 : 20



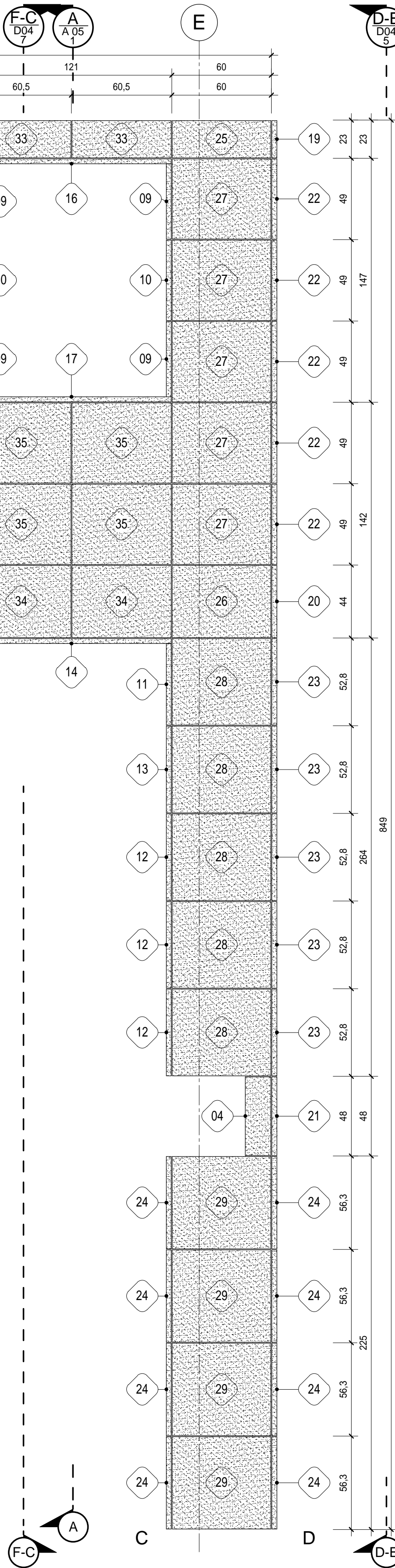
rys. nr 9
kamieniarka - aksonometria 2



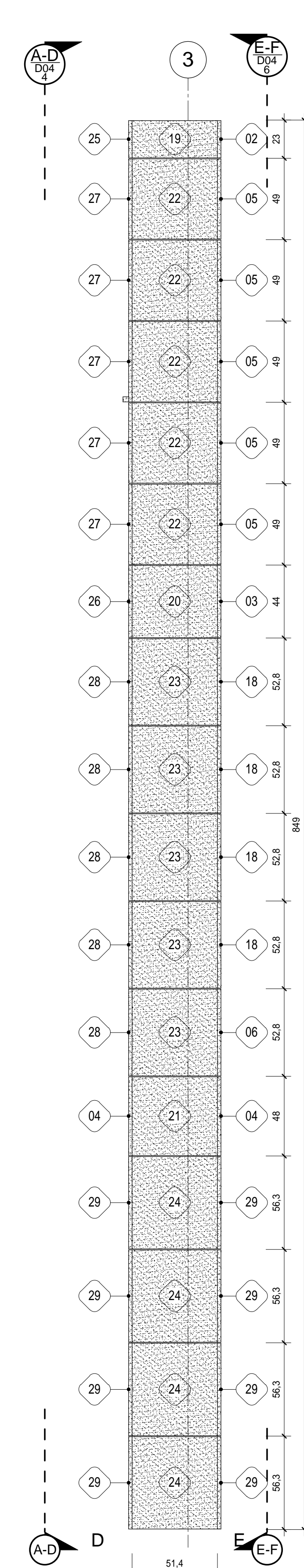
rys. nr 2
fragment rzutu podziemia
1 : 20



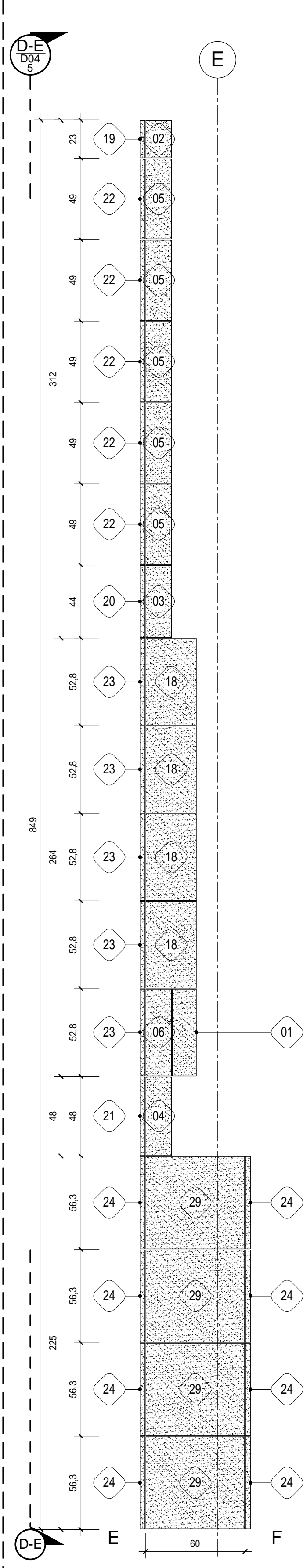
rys. nr 9



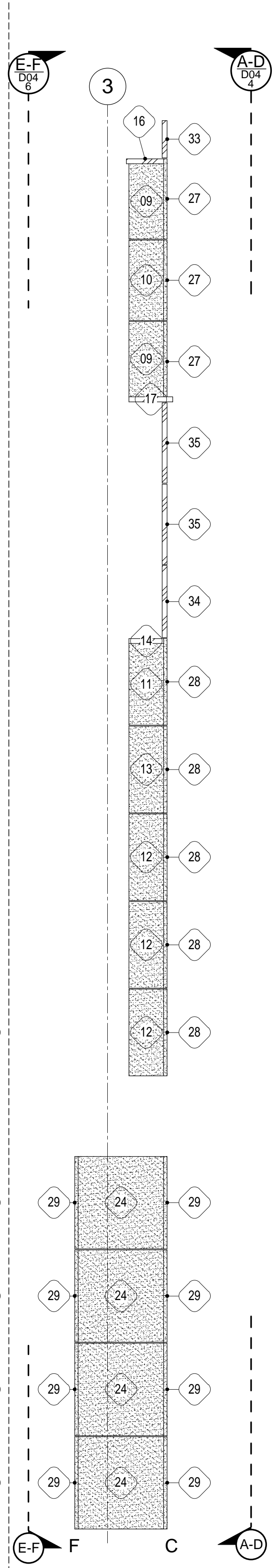
rys. nr 4
rozwinięcie A-D
1 : 20



rys. nr 5
rozwinięcie D-E
1 : 20



rys. nr 6
rozwinięcie E-F
1 : 20



rys. nr 7
rozwinięcie F-C
1 : 20

wykaz kamieni					
oznaczenie	szerokość [cm]	wysokość [cm]	pow. 1 el.	ilość [szt]	pow. łączna
01	15,0	52,8	0,08 m²	1	0,08 m²
02	16,0	23,0	0,04 m²	1	0,04 m²
03	16,0	44,0	0,07 m²	1	0,07 m²
04	16,0	48,0	0,08 m²	2	0,15 m²
05	16,0	49,0	0,08 m²	5	0,39 m²
06	16,0	52,8	0,08 m²	1	0,08 m²
07	20,4	11,0	0,02 m²	1	0,02 m²
08	21,5	11,0	0,02 m²	1	0,02 m²
09	21,5	46,0	0,10 m²	5	0,49 m²
10	21,5	49,0	0,11 m²	5	0,53 m²
11	21,5	49,8	0,11 m²	1	0,11 m²
12	21,5	52,8	0,11 m²	3	0,34 m²
13	21,5	52,8	0,11 m²	1	0,11 m²
14	21,5	121,0	0,26 m²	1	0,26 m²
15	23,0	87,0	0,20 m²	1	0,20 m²
16	23,0	121,0	0,28 m²	1	0,28 m²
17	27,0	121,0	0,33 m²	1	0,33 m²
18	31,0	52,8	0,16 m²	4	0,65 m²
19	45,9	46,0	0,21 m²	1	0,21 m²
20	46,0	168,2	0,77 m²	1	0,77 m²
21	46,0	170,5	0,78 m²	1	0,78 m²
22	52,0	23,0	0,12 m²	1	0,12 m²
23	52,0	44,0	0,23 m²	1	0,23 m²
24	52,0	48,0	0,25 m²	1	0,25 m²
25	52,0	49,0	0,25 m²	5	1,27 m²
26	52,0	52,8	0,27 m²	5	1,37 m²
27	52,0	56,3	0,29 m²	8	2,34 m²
28	60,0	23,0	0,14 m²	1	0,14 m²
29	60,0	44,0	0,26 m²	1	0,26 m²
30	60,0	49,0	0,29 m²	5	1,47 m²
31	60,0	52,8	0,32 m²	5	1,58 m²
32	60,0	56,3	0,34 m²	8	2,70 m²
33	60,4	11,0	0,07 m²	3	0,20 m²
34	60,4	23,0	0,14 m²	4	0,56 m²
35	60,4	49,0	0,30 m²	16	4,73 m²
36	60,5	23,0	0,14 m²	2	0,28 m²
37	60,5	44,0	0,27 m²	2	0,53 m²
38	60,5	49,0	0,30 m²	4	1,19 m²
39	87,0	23,0	0,20 m²	1	0,20 m²
40	130,0	45,9	0,60 m²	1	0,60 m²
41	399,0	46,0	1,84 m²	1	1,84 m²
115					27,79 m²

1. Materiał kamienny: piaskowiec w kolorze żółto-brązowym
2. Powierzchnia frontowa i boczne każdego kamienia szlifowane, brzegi fazowane 3mm
3. Montaż na sucho
4. Zawieszenie płyt na kotwach ze stali nierdzewnej (ew. ocynkowanej) montowane do podłoża kołkami rozporowymi dobranymi odpowiednio do podłoża (beton, ceramika poratyzowana)
5. Obudowa kamienna rury spustowej wieszana na stelażu systemowym, np Halfen - ze stali ocynkowanej
6. Wymiary płyt należy skorygować o grubość spoin
7. Wszystkie wymiary należy sprawdzić w naturze.

obudowa kamienna

skala: 1 : 20

branża:

inwestycja:
Projekt budowlany budowy domu jednorodzinnego

inwestor:

baz:
Projekt wykonawczy
projektant:

2009-11-24 13:07:53

arkusz nr:

nr egzemplarza: 1 2 3 autor:

autor:

autor:

autor:

autor: