

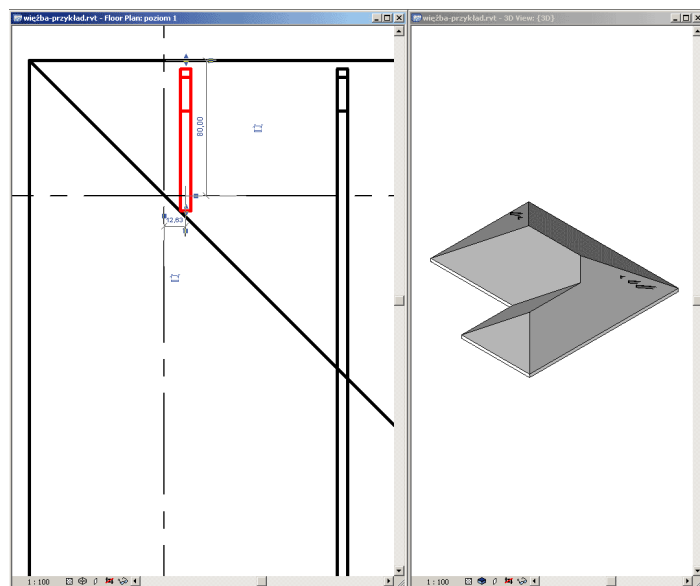
## Zrób to sam: więźba :)

Modeluję dach korzystając z typowych narzędzi Revita. Przyjmuję nachylenie połaci równe  $30^\circ$ . Na pokrycie dachu wybieram materiał bez wzorków (dachówek itp, żeby nie przeszkadzały w pracy)

Ustawiam widok dachu w ten sposób, żeby płaszczyzna tnąca była powyżej kalenicy. Chodzi o to, żeby widzieć z góry geometrię wszystkich połaci.

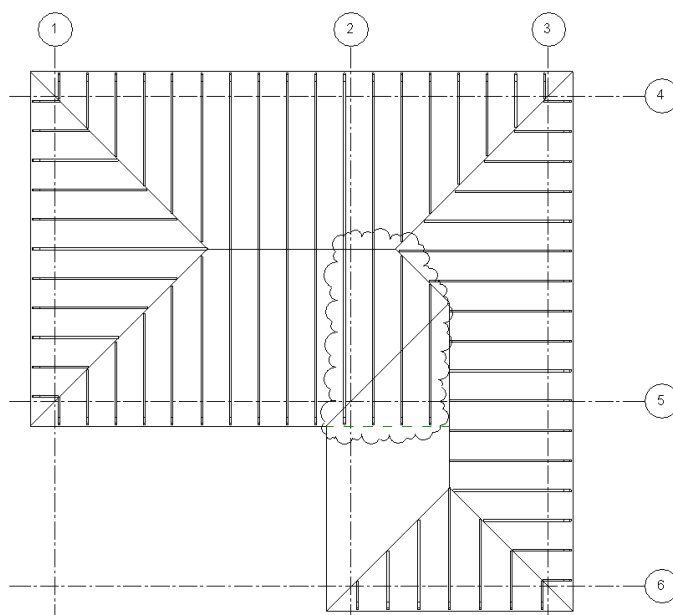
Wstawiam moją „krokwie ze spadkiem” prostopadłe do okapu i powielam tyle razy ile trzeba. Punkt zaczepienia krokwi łapie się za okap :-)

Przeciwny uchwyt dociągam do narożnika lub kalenicy i tak po kolei ze wszystkimi krokiewiami.

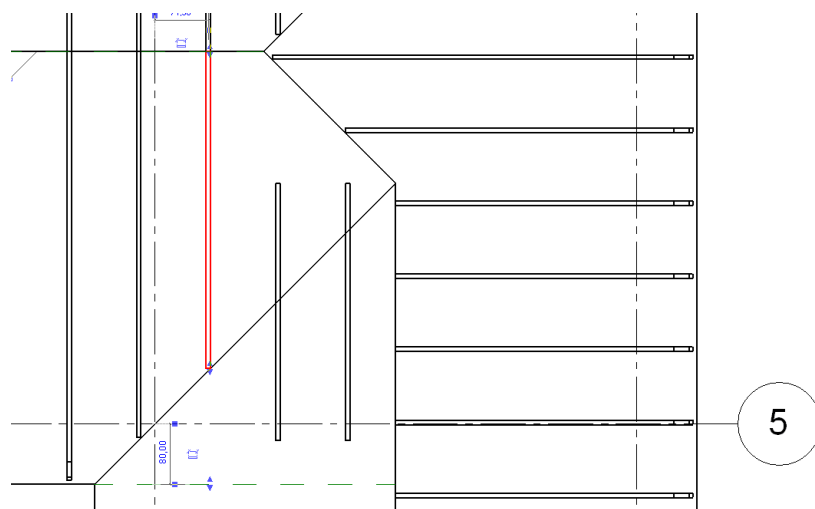


Teraz krokwie ułomne zwane kulawkami (nazwa zasłyszana gdzieś na budowie). Dorysowuję przy pomocy REFERENCE PLANE brakującą krawędź okapu wzdłuż osi 5i rozstawiam krokwie tak jak poprzednio.

Na kolejnym rysunku zaznaczyłem krokwie które należy zastąpić rodziną „krokwie ze spadkiem kulawka”.



Familia ta ma 3 uchwyty. Uchwyt przeciwny do okapu dociągamy do najdalszej krawędzi (w tym przypadku do kalenicy), a pośredni do krawędzi koszowej.

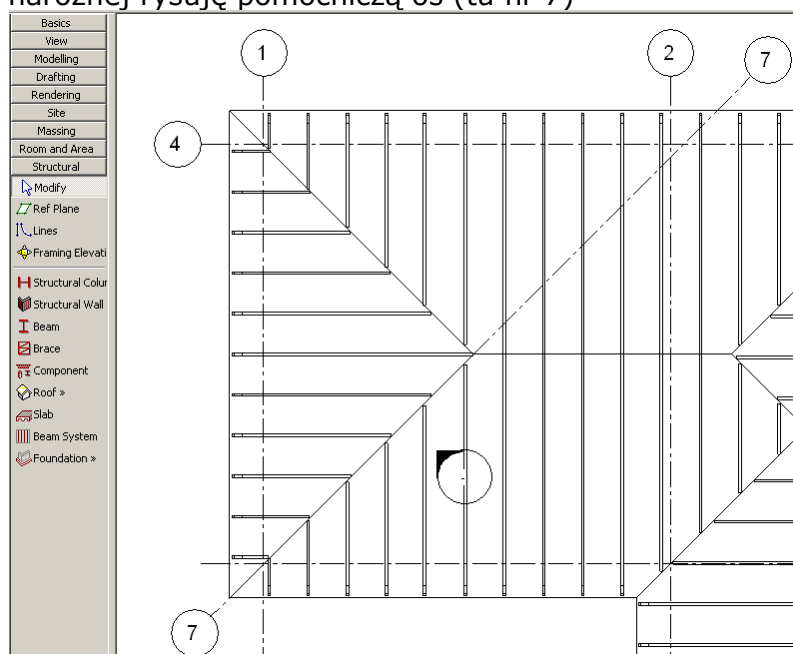


Usuwa zbędny już REFERENCE PLANE i w ten sam sposób konstruuje połą opartą na osi 2.

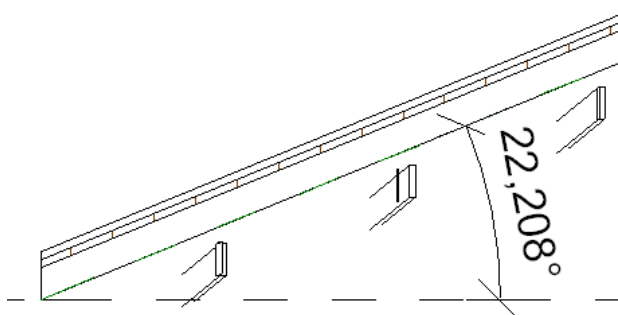
## Krokwie koszowe i narożne

Żeby zbadać pod jakim kątem nachylona jest krokiew koszowa można posłużyć się różnymi sposobami. Ja pokażę tu Revitowy :-)

Wzdłuż krawędzi narożnej rysuję pomocniczą oś (tu nr 7)

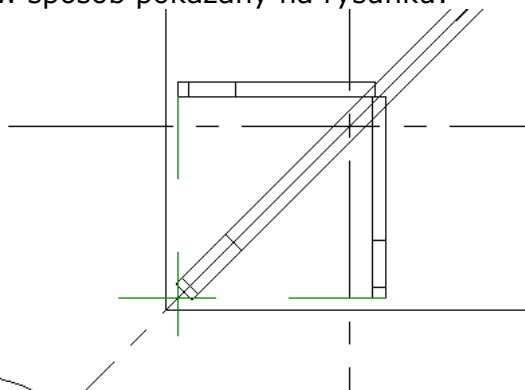


Następnie tworzę do tej osi widok typu FRAMING ELEVATION (elewacja konstrukcyjna) i przechodzę do tego widoku, a tam po prostu mierzę kąt (wymaga to dorysowania płaszczyzny odniesienia wzdłuż krawędzi narożnej)

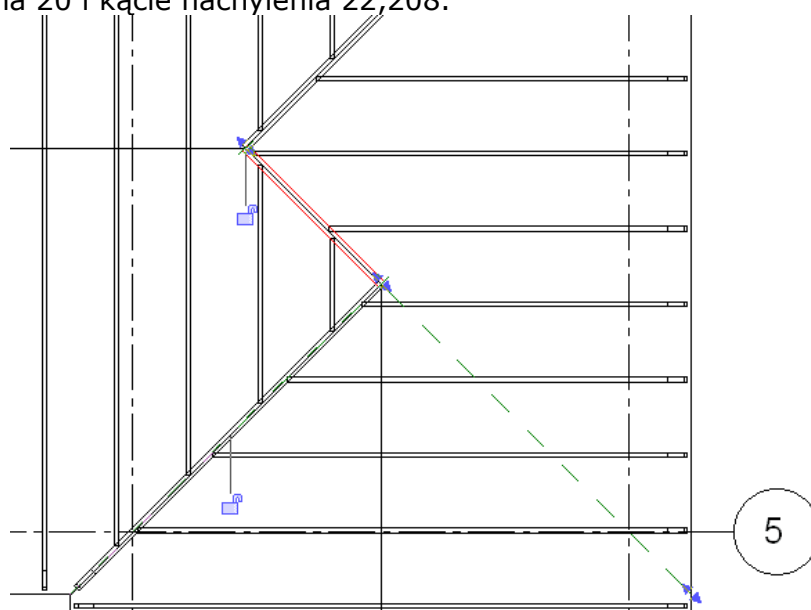


Ustalam parametry dla krokwi narożnej: wysokość (tu 20 cm), szerokość (10cm) i po-

Krokiew narożną wstawiam w sposób pokazany na rysunku:



Pozostaje jeszcze jedna narożnica kulawka. Dorabiam dodatkowy typ: krokiew kulawkę o wymiarach 10 na 20 i kącie nachylenia 22,208.



Przedłużam krawędź narożną do przecięcia z okapem i wstawiam w punkt przecięcia narożnicę-kulawkę, a potem przy pomocy 2 dodatkowych uchwytów dociągam do odpowiednich punktów.

**Reszta jest już prosta :-)**