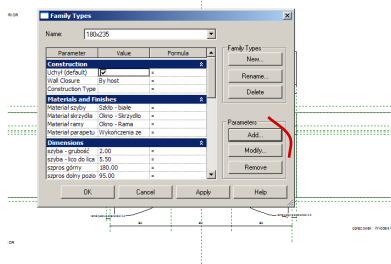


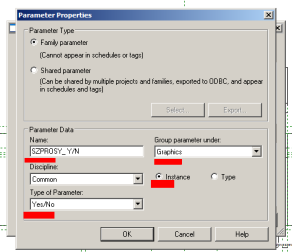
# ZASTOSOWANIE Y/N

1



OTWIERAMY  
FAMILY TYPES I  
KLIKAMY  
**PARAMETERS ADD**

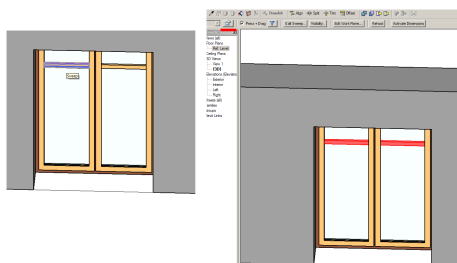
2



DODAJEMY PARAMETR  
NADAJĄC MU NAZWĘ ORAZ  
USTAWIAMY JAK NA  
ZAŁĄCZONYM OBRAZKU

POTWIERDZAMY **OK**

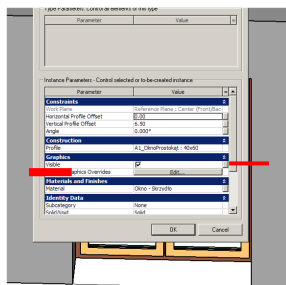
3



W WIDOKU 3D ZAZNACZAMY  
SZPROS/SZPROSY

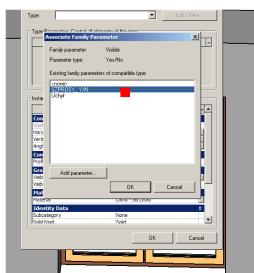
WCHODZIMY W ICH EDYCJĘ  
**ELEMENT PROPERTIES**

4



W **GRAPHICS -VISIBLE-** WCHODZIMY W  
MAŁY KWADRACIK PO PRAWEJ

5

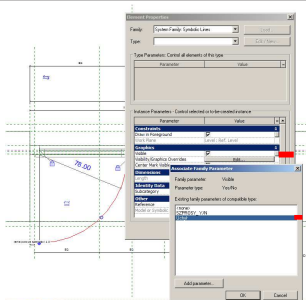


PODŁĄCZAMY DO **VISIBLE**  
PARAMETR **SZPROS\_Y/N**

POTWIERDZAMY **OK**

**GOTOWE**

6



ANALOGICZNIE, DO PARAMETU **UCHYŁ**,  
(LUB GO TWORZYMY) PODŁĄCZAMY  
KRESKI SKRZYDEŁ OKNA, KTÓRE MOGĄ  
BYĆ WIDOCZNE W RZUCIE ALBO NIE  
DODATKOWO, DLA OKIEN  
WIELOSKRZYDŁOWYCH, MOŻNA ZROBIĆ  
STRZAŁKI PRZESUWU OKIEN, STEROWANE  
PARAMETREM **Y/N**.